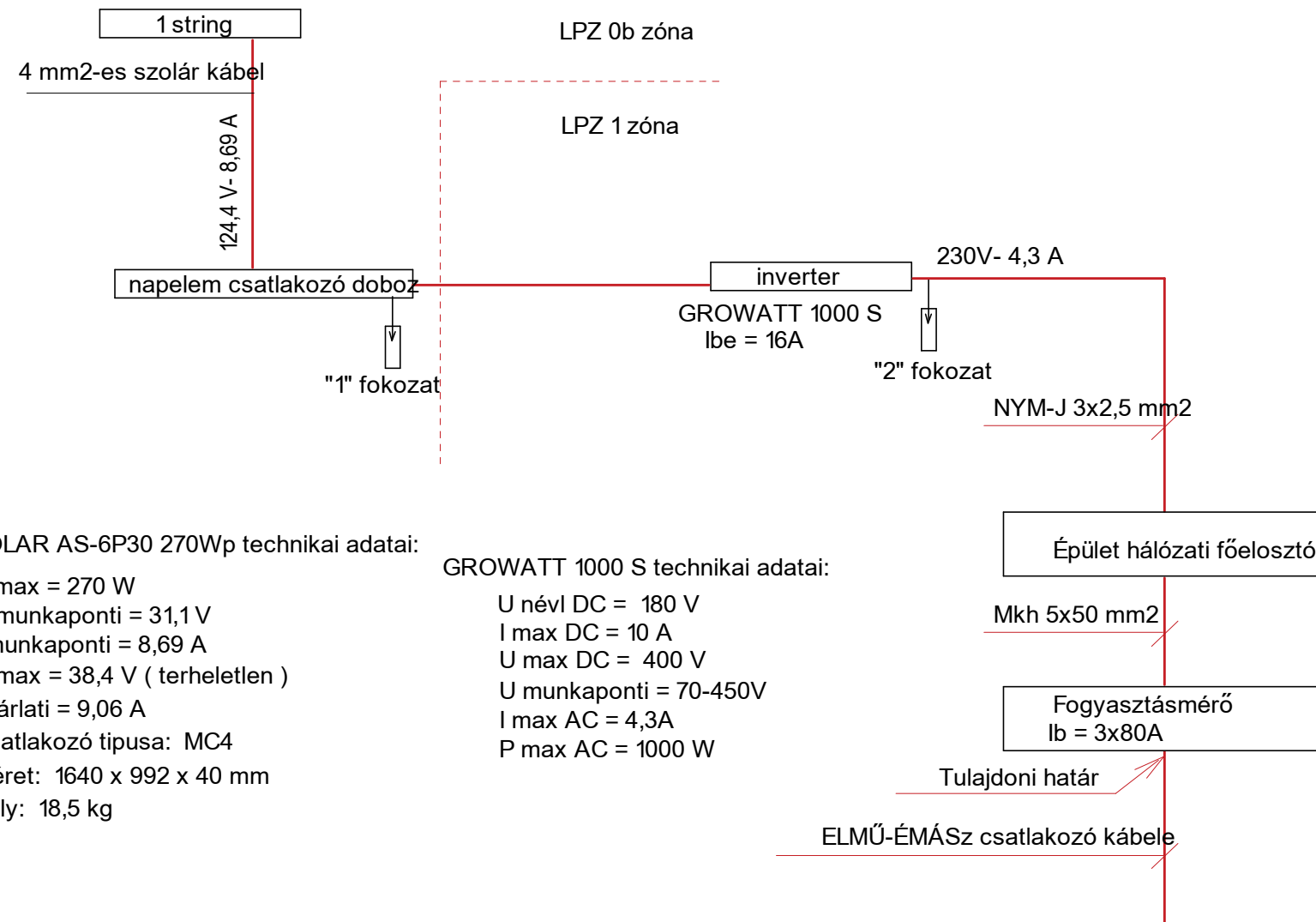


4 db AMERISOLAR AS-6P30 270Wp monokristályos napelem



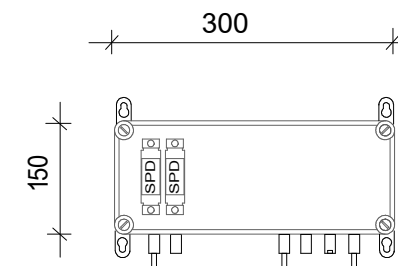
AMERISOLAR AS-6P30 270Wp technikai adatai:

P max = 270 W  
U munkaponti = 31,1 V  
I munkaponti = 8,69 A  
U max = 38,4 V ( terheletlen )  
I zárlati = 9,06 A  
Csatlakozó típusa: MC4  
Méret: 1640 x 992 x 40 mm  
Súly: 18,5 kg

GROWATT 1000 S technikai adatai:

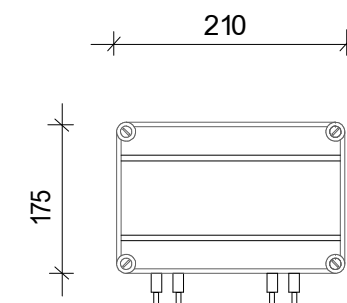
U névl DC = 180 V  
I max DC = 10 A  
U max DC = 400 V  
U munkaponti = 70-450V  
I max AC = 4,3A  
P max AC = 1000 W

### NAPELEM CSATLAKOZÓ DOBOZ NÉZETI TERVE

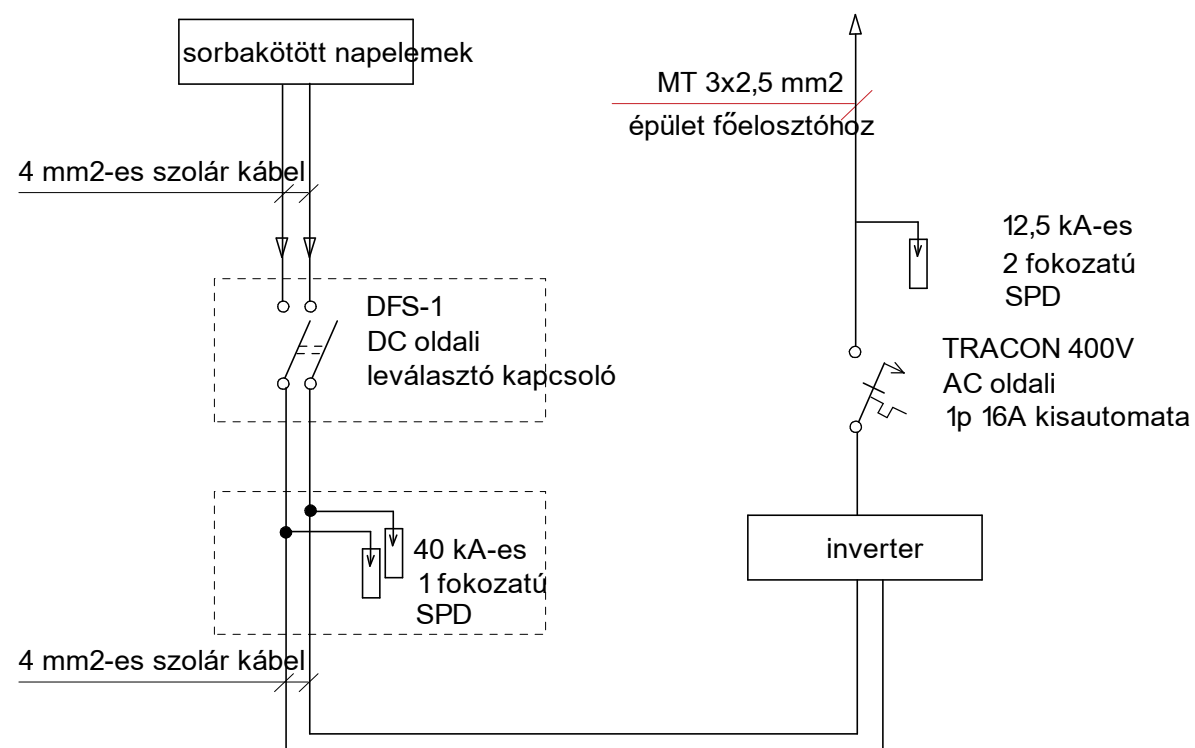


1 napelemes vezetékág ( string )  
1 inverteres vezetékág  
Névleges feszültség: DC 1000V  
Névleges áramerősség: DC 30A  
DC túlfesz levezető Typ 1  
MC4 csatlakozók,  
IP65 védettség, UV álló ház

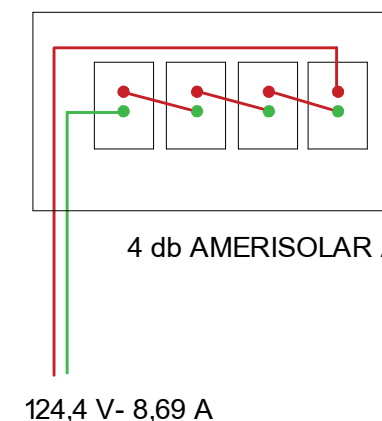
### SANTON DFS-1 LEVÁLASZTÓ NÉZETI TERVE



### ELVI EGYVONALAS KAPCSOLÁSI TERV



U<sub>mpp</sub> string= 124,4 V  
U<sub>oc</sub> string= 153,6 V  
I<sub>mpp</sub> string =8,69A



Elektromos tervező: <div></div> <b>FÉNYESVÖLGY KFT.</b> 3535 MISKOLC, FÉNYESVÖLGYI ÚT 13 Tel.: 46 / 532-555 Mobil: 30 / 93-55-579 E-mail: fenyessvolgy@gmail.com	Építtető: Sajószentpéter Városi Önkormányzat 3770 Sajószentpéter, Kálvin tér 4.	Dátum	2017 szeptember	Rajz Szám	V-17
	Generál tervező: STUDIO KFT. 3530 MISKOLC, RÁKÓCZI U. 6. Tel./Fax:(36-46) 412-487, 411-414, 505-447 Révai Tamás okl. építészmérnök	Tervfajta:	kiviteli terv	Lépték	
Münnich Gábor villamosmérnök V-T-05-0239 EN-T-05-0239, Vn-05-0239 ( VN-75/2012/01 ) G-B-6, EN-SZ szakértő	Jelen terv a FÉNYESVÖLGY Kft. szellemi tulajdona szerzői jogvédelem alá tartozik!	Munka neve:"ZÖLD VÁROS KIALAKÍTÁSA SPORT ÉS SZABADIDŐ KÖZPONT KIALAKÍTÁSA A VOLT PÉCSI SÁNDOR ÁLTALÁNOS ISKOLA ÉPÜLETÉBEN			
		Rajz címe: NAPELEMES RENDSZER ELVI TERVE			